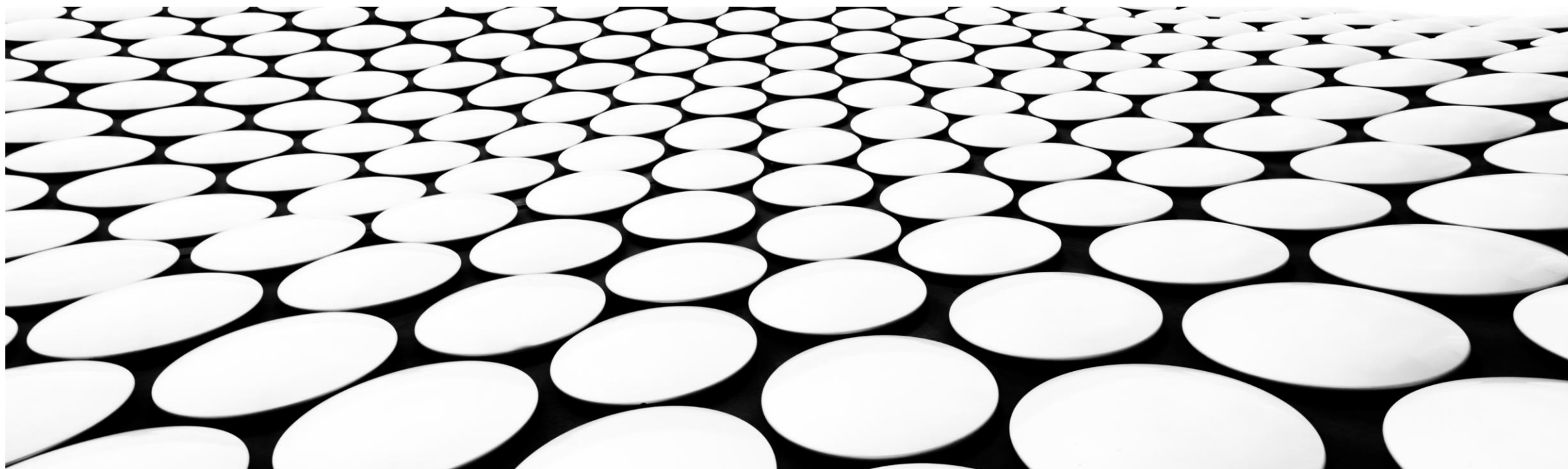


# 感染症対策として「貸切バス」を利用した 通勤・通学手段のご提案

株式会社マリン観光バス



# インフルエンザなどの感染症から大切なお子様たちや 従業員を守る為に通勤・通学に貸切バスを活用しませんか

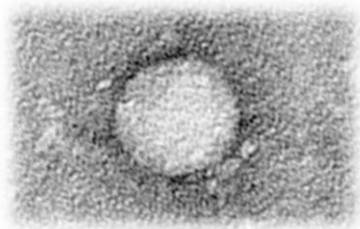


- 一般的に交通手段として地下鉄や電車、路線バスなどが挙げられますが、通常これらの車両内は換気などの便が悪く、通勤時間帯などは第三者と非常に密接な距離で移動する事となります。
- また不特定多数の乗客が絶えず乗降する為、感染症などへの対策が非常に難しい部分があります。
- 除菌できない密閉された空間に多数の人間がいる場合「クラスター感染」のリスクが格段に高まります。
- 貸切バスによる専用送迎バスであれば利用客にとっては不特定多数との接触を回避する事ができます。
- 弊社の「除菌バス」はバスの車内の例えば手すりや窓、シートなどウイルスが付着しやすい場所に微粒子となった除菌ミストが行き渡り、常に衛生的な除菌が行き届いた状態をキープします。
- 車両入口に手指消毒用アルコール、除菌シート、マスク、除菌液等準備しております。
- 窓を開けたり車両の空調を使い外気を取り入れての温度調整や換気が可能です。
- 運行毎に車内のクリーニングと除菌作業をおこないます。
- 「除菌バス」はインフルエンザやノロウイルスなどについては二次感染防止の効果が実証されており、花粉なども抑えて快適な車内環境を実現しています。
- また運行終了後の清掃・除菌作業も徹底しており、万が一感染症等の発生があっても感染リスクは最低限に抑えられます。
- 広告やラッピングを施した専用のバスを運行する事も可能です。専用ラッピングされた「除菌バス」はご利用客の交通の便を快適にし、なおかつ大きな宣伝効果を得ることができます。

# 通常交通手段と貸切バスでの移動の比較

## 地下鉄・路線バス・電車等による移動

- 通勤ラッシュ時には満員状態で椅子に座る事もできない。
- 不特定多数の人間が触る手すりや窓などにウイルス等が付着し感染が広まるリスクがある。
- 換気の悪い密閉された場所では爆発的なクラスター感染リスクが高まる。
- 事業所や施設に菌が持ち込まれるリスクが高くなる。
- 施設内で感染者が出た場合は更なる対応を迫られる。



## 「除菌バス」による移動

- 客席数が乗車定員になるためゆったりとシートに座って移動できる。
- 更に4席に1名乗車設定にするなど他の人から距離を置いた乗車が可能。
- 除菌ミストにより車内の手すりや窓、シートなどが除菌された状態を保たれ二次感染のリスクが低い。
- 除菌ミストには消臭効果もあり、車内は常に快適な空間に保たれている。
- 花粉も抑える効果があり快適な通勤が可能である。
- 窓を開けたり車両の空調により外気との換気が可能である。



# 貸切バスを使った 感染症対策の具体的な例

## お客様側の取組み

- 予約制などの導入で乗車人数が増える事を避ける事をおすすめします
- 4席1名などの細かいルールを設けたり、事前に座席指定などを行う事で密の状態を避ける事ができます
- 体調異常がある方は乗車させないなどの体調不良時のルールを設けリスクヘッジをしていただく必要があります
- バスを利用される方は全員マスク着用を徹底してください
- 乗車時に手指消毒液を利用する事ができます
- マスクや消毒液はある程度準備をいたしておりますが流通状況などにより準備できない可能性がございますので、基本的にはお客様の方でご準備お願いいたします

## 弊社の取組み

- 運転士は毎朝点呼時に健康状態および睡眠状況の報告を求めています
- 出庫前に必ずアルコールチェックおよび血圧測定、体温測定を行っています
- 社内には常に交代運転士が待機しており、上記健康状態について異常があれば交代運転士による運行に切り替えます
- 運転士はマスクと手袋着用で運行にあたっております
- 「除菌装置」は運行中常に稼働させています
- 運行中は空調などを利用した適切な換気を行います
- 車両位置はGPSで補足、運行上の異常等があれば速やかに対応可能です
- 運行後は窓を開け換気を行います
- 車内は常に清潔に保ち運行後に必ず清掃と消毒を行っております
- 運転士は運行終了後に必ず体調や運行についての報告を求めています

## 「除菌バス」について



- マリン観光バスの車両は全て インフルエンザ・ウイルス対策車の「除菌バス」仕様となっています。
  - ノロウイルスやインフルエンザウイルスは、乾燥すると容易に空中に漂い、これが口に入って感染することもあります。 「除菌バス」は車内に設置した除菌ミスト装置から弱酸性の次亜塩素酸水が微粒子となり噴霧され車内空間の隅々まで除菌します。
  - また密閉された空間で起こりがちな集団クラスター感染を予防します。
  - 次亜塩素酸は食事や施設内の衛生環境を保つ為に活用されている除菌水です。
  - インフルエンザウイルスだけでなく結核菌にも効果が実証されており、さらに拭き取るだけでは不十分なノロウイルスに関しても空間除菌することで二次感染を防止いたします。また、空中を浮遊する花粉を鎮静化する効果もあり、車内ではつらい花粉症の症状も和らげてくれます。
  - 更に、嫌なニオイも分解消臭しますので車内は常に快適に保たれます。
- ※新型コロナウイルスに関しては正式なエビデンス等はまだございません。



# マリン観光バス 安全と安心への取り組み



- 日本バス協会の正会員です。
- 貸切バス事業者安全性評価認定制度（セーフティバス）において「☆☆二つ星」を取得しています。
- 最新の先進安全自動車（ASV）を積極的に導入しています。
- 新車の導入を積極的に進めており、新しく快適な車両をご利用いただけます。
- Wi-FiやUSB充電ソケットを搭載した車両もございます。
- その他特別3列シート仕様のVIP車両やミニバスなどバリエーションに富んだラインナップになっています。
- その他サロン仕様車両やカラオケ搭載車両などもございます。
- 全車両ウイルス対策車の「除菌バス」仕様です。
- 一部AED搭載車両もございます。
- 全車両GPS付ドライブレコーダー & デジタルタコグラフ搭載で事務所からリアルタイムに現在地および車載カメラ映像を確認可能です。
- 運転士は運行前に体温測定・血圧測定を行っています。
- 運行前後の点呼時に体調や睡眠状況などについても報告を求めています。
- 万が一健康状態に異常があれば交代運転士による運行に切り替えます。

## 会社案内



# 株式会社マリン観光バス Marine Sightseeing Bus



- 〒811-3131
- 福岡県古賀市今在家290番地
- TEL : 092-410-6619
- FAX : 092-410-6629
- E-mail: info@marinekanko.jp
- URL : <http://marinekanko.jp/>